

# Aluminiumlamellen prägen die Wohnatmosphäre

In der Gemeinde Vernier bei Genf ist ein beeindruckendes Gebäude mit 48 Eigentumswohnungen entstanden. In optischer Hinsicht geprägt wird der Bau durch die helle Steinfassade und durch die verschiedenen bronzefarbenen Lamellenverkleidungen aus Aluminium, die sich auf beeindruckende Art und Weise in Szene setzen. Text: Redaktion / Bilder Rotex



Farbbeschichtete Aluminiumlamellen von Rotex prägen das Wohngebäude auf beeindruckende Art und Weise.

Les lamelles en aluminium peintes de Rotex marquent de manière impressionnante l'immeuble d'habitation.

**Das Mehrfamilienhaus mit seiner hinterlüfteten Steinfassade** - versehen mit diversen Aussenverkleidungen - befindet sich in der Gemeinde Vernier, zwischen den Hauptstrassen Avenue de Châtelaine und Route de Meyrin, direkt vor den Toren der Genfer Innenstadt. Im Auftrag von Urban Project SA entwickelte das Architekturbüro Groupe H das

optisch beeindruckende und in Bezug auf Nachhaltigkeit wegweisende Mehrfamilienhaus. Mit seinen 48 Eigentumswohnungen, einer Tiefgarage mit 96 Stellplätzen und 4504m<sup>2</sup> Gemeinschaftsflächen mit öffentlichen Gärten manifestiert es sich zusammen mit seinem - ebenfalls von Groupe H neu gestalteten - Nachbargebäude in der Umgebung.

## CONSTRUCTION DE FAÇADES

## Les lamelles en aluminium façonnent l'ambiance de l'habitat

Un impressionnant bâtiment de 48 appartements en copropriété a vu le jour dans la commune de Vernier, près de Genève. Sur le plan visuel, la façade claire en céramique et les différents revêtements à lamelles en aluminium de couleur bronze se distinguent de manière impressionnante.

**L'immeuble avec sa façade ventilée en céramique et dotée** de divers revêtements extérieurs se trouve dans la commune de Vernier, entre l'avenue de Châtelaine et la route de Meyrin, juste aux portes du centre-ville de Genève. Sur mandat d'Urban Project SA, le bureau d'archi-

tectes Groupe H a conçu cet immeuble résidentiel impressionnant sur le plan visuel et pionnier en matière de durabilité. Avec 48 appartements en copropriété, un parking souterrain de 96 places et 4504m<sup>2</sup> de surfaces communes avec jardins publics, il se démarque dans les en-

virons avec le bâtiment voisin, également réaménagé par Groupe H. Il ressemble à un puzzle urbain de différents styles architecturaux. Des appartements communautaires modernes et densément peuplés alternent avec des jardins et des villas des années 1960. Le projet de

Groupe H trouve un équilibre dans ce contexte architectural et donne au quartier une identité plus urbaine et plus vivante.

**Lamelles en aluminium sélectionnées en fonction des besoins** Que ce soit dans le jardin, sur la

### Die Lamellen DucoWall Solid 30Z

Sie bieten eine grosse Belüftungskapazität mit relativ kleinen Lamellen. Die stapelbaren Lamellen bilden zusammen eine Einheit, sodass sie besonders robust und vandalensicher sind. Das robuste Lamellensystem benötigt nur eine minimale Tragkonstruktion. Dank des Direct Clip-Systems von Duco ist eine sehr schnelle und einfache Montage möglich.

### Les lamelles DucoWall Solid 30Z

Elles offrent une grande capacité d'aération avec des lamelles relativement petites. Les lamelles empilables forment une unité, ce qui les rend particulièrement robustes et résistantes au vandalisme. Le système de lamelles robuste ne nécessite qu'une structure porteuse minimale. Le système Direct Clip de DUCO permet un montage très rapide et simple.

Diese erscheint wie ein urbanes Puzzle verschiedener Architekturstile. Moderne, dicht besiedelte Gemeinschaftswohnungen wechseln sich mit Kleingärten und Villen aus den 1960er-Jahren ab. Das Projekt des Groupe H findet in diesem baulichen Kontext sein Gleichgewicht und verleiht dem Viertel eine urbanere und lebendigere Identität.

### Aluminiumlamellen bedarfsgerecht ausgewählt

Ob im Garten, an der Fassade oder auf dem Dach: Nicht zu übersehen sind die braunen, horizontal angeordneten Lamellenstrukturen.



Bei den isolierten Dachaufbauten kamen Volllamellen vom Typ DucoWall Solid 30 Z zur Anwendung. Des lamelles pleines du type DucoWall Solid 30 Z ont été utilisées pour les structures de toit isolées.

Je nach Betrachtungswinkel und Lichteinfluss setzen sie sich unterschiedlich in Szene. Konstant jedoch bleiben optische Wärme und Homogenität. Je nach Zweckerfüllung unterscheiden sich die Lamellenarten. Während bei den Dachaufbauten im Wohnbereich ausschliesslich geschlossene, nicht luftdurchlässige Aluminiumlamellen zur Anwendung kamen, dominieren luftdurchlässige Lamellenverkleidungen die verschiedenen Kuben im Garten und auf den Vorplätzen.

#### DucoWall-Lamellen von Rotex

Für die Ausführung der Gebäudefassade sowie weiterer vertikaler Verkleidungen wurde die Firma Facetec SA in Crissier beauftragt. Neben der hinterlüfteten Bekleidung aus Feinsteinzeugplatten bildeten auch die Lamellenverkleidungen einen wesentlichen Bestandteil des Auftrags. Im Zuge einer Produktevaluierung für hochklassige Aluminiumlamellen interessierte sich die Facetec SA verstärkt für verschiedene Duco-Produkte, insbesondere für die DucoWall-Lamellen. In verschiedenen Vorstudien wurden - in Zusammenarbeit mit Duco - die objektspezifischen Anwendungsmöglichkeiten der DucoWall-Lamellen geprüft.

Im Laufe des Jahres 2021, während der Planung des Projekts, unterstützte Duco dieses Projekt in technischer Hinsicht und präsentierte mehrere Varianten von Lamellen. Der Entscheid fiel auf die Rölllamellen DucoWall Solid 30 Z. Diese gelten als sehr robust, kostengünstig, montagefreundlich und optisch ansprechend, was eine perfekte Symbiose aus Design und Funktionalität generiert.

#### Bautafel / Panneau de chantier

**Objekt / Ouvrage:**  
Mehrfamilienhaus, Vernier / Genf  
**Bauherrschaft / Maître d'ouvrage:**  
Urban Project SA, Vernier  
**Generalunternehmer / Entrepreneur général:**  
Edifea SA, Genf  
**Architekt / Architecte:**  
Groupe H Architecture and Engineering SA,  
Meyrin / Genf  
**Fassadenbau / Construction de façades:**  
Firma Facetec SA, Crissier  
**Lamellensystem / Système de lamelles:**  
Duco, Belgien  
**Lieferant Lamellensystem / Fournisseur du système de lamelles:**  
Rotex Metallbauteile GmbH, Zuzwil

façade ou sur le toit, les structures brunes en lamelles disposées horizontalement ne passent pas inaperçues. Elles se mettent en scène différemment en fonction de l'angle d'observation et de l'influence de la lumière. La chaleur visuelle et l'homogénéité restent toutefois constantes. Les types de lamelles varient en fonction de la finalité. Alors que seules des lamelles en aluminium fermées et non perméables à l'air ont été utilisées pour les superstructures de toit dans les espaces habitables, les revêtements

en lamelles perméables à l'air dominent les différents cubes du jardin et des avant-places.

#### Lamelles DucoWall de Rotex

La réalisation de la façade du bâtiment ainsi que d'autres revêtements verticaux a été confiée à l'entreprise Facetec SA de Crissier. Outre le revêtement ventilé en plaques grès cérame fin, les revêtements à lamelles constituaient un élément essentiel du mandat. Dans le cadre d'une évaluation de produits pour des lamelles en aluminium haut de

gamme, Facetec SA s'est intéressée de manière accrue à différents produits Duco, en particulier aux lamelles DucoWall. En collaboration avec Duco, les possibilités d'application spécifiques des lamelles DucoWall ont été examinées dans le cadre de différentes études préliminaires.

Au cours de l'année 2021, lors de la planification du projet, Duco a apporté son soutien technique au projet et présenté plusieurs variantes de lamelles. Le choix s'est porté sur les lamelles DucoWall Solid 30 Z. Elles

sont considérées comme très robustes, économiques, faciles à monter et esthétiques, ce qui génère une symbiose parfaite entre design et fonctionnalité.

En mars 2022, lorsque les études préliminaires avec les produits Duco étaient achevées, l'entreprise Duco a confié le suivi des objets pour la phase d'exécution à son entreprise partenaire, Rotex Metallbauteile GmbH à Zuzwil.

La lamelle pleine NP a été choisie par le bureau d'architectes Groupe H >



Die Lamellen führen über vier Geschosse, zweckerfüllend und ästhetisch überzeugend. Les lamelles s'étendent sur quatre étages. Solution perfectionnée et esthétiquement convaincante.

chend, was eine perfekte Symbiose aus Design und Funktionalität generiert.

Im März 2022, als die Vorstudien mit den Duco-Produkten so weit abgeschlossen waren, übergab die Firma Duco die Objektbetreuung für die Ausführungsphase ihrer Partnerfirma, der Rotex Metallbauteile GmbH in Zuzwil.

Für die geschlossenen Verkleidungen der isolierten, opaken Fassaden sowie für die Dachaufbauten wählte das Architekturbüro Groupe H die NP-Volllamelle. Für die Verkleidungen der Räume, die eine natürliche Belüftung benötigen, darunter Technik- und Gemeinschaftsräume, standen anfangs zwei verschiedene Lamellentypen zur Wahl. Einerseits die Lamelle Typ P1 mit Insektenschutzstanzung und andererseits die Lamelle Typ P2 mit Vogelschutzstanzung. Die Architekten entschieden sich für Lamelle Typ P2 mit Vogelschutzstanzung. Die zu durchlüftenden Räume wurden vollständig mit Duco-Produkten eingekleidet. Zum Lieferumfang gehörten die Lamellen mit selbsttragenden Duco-Unterkonstruktionen sowie die darin integrierten Flügeltüren.

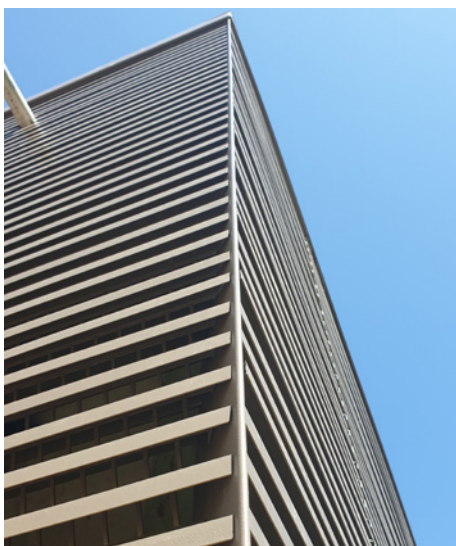
>





Geräte-Container und Veloräume benötigen eine angemessene Belüftung. Hierfür wählten die Architekten die Lamellen Typ DucoWall Solid 30 Z mit Vogelschutzstanzung. Auch die Integration von Türelementen ist möglich.

Les locaux des appareils, conteneurs et vélos nécessitent une ventilation appropriée. Pour ce faire, les architectes ont opté pour des lamelles de type DucoWall Solid 30 Z, avec emboutissage anti-oiseaux. Les intégrations d'éléments de porte sont également possibles.



Detail Eckausbildung: Gut zu erkennen sind auch die Vogelschutzstanzungen.

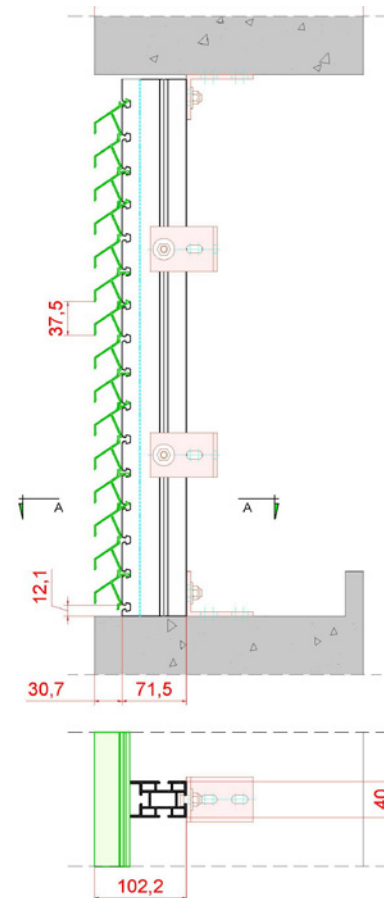
Détail de la configuration angulaire: les emboutissages anti-oiseaux sont également bien visibles.

**Einfache Montage**

Die pulverbeschichteten, stranggepressten Aluminiumlamellen wurden im Werk auf die definierten Längen geschnitten und montagefertig geliefert. Das ausgeklügelte System ermöglicht ein einfaches Einklipsen der Lamellen auf die Unterkonstruktion und benötigt keine weiteren mechanischen Befestigungen. Dies ermöglichte eine rationelle und einfache Montage, was vom Montageteam der Facetec SA sowie der Bauleitung, der Edifea SA sehr geschätzt wurde.

«Dieses gelungene Bauprojekt in Vernier belegt auf eindruckliche Weise, dass sich Verkleidungen mit Aluminiumlamellen auch bestens

Das Fachregelwerk Metallbauerhandwerk - Konstruktionstechnik enthält im Kap. 2.9 wichtige Informationen zum Thema «Kaltfassaden».



**Lamellensystem Solid 30 Z, Prinzipschnitt vertikal: Die Lamellen werden einzeln vor Ort eingeklipst.**

Système de lamelles Solid 30 Z, coupe transversale verticale: les lamelles sont clipsées individuellement sur place.

für den Wohnbereich eignen», erklärt José Lorenzo, Projektverantwortlicher bei Rotex, im Gespräch und fügt an: «Mit unseren Lamellensystemen lässt es sich sehr vielseitig, einheitlich und auch farbenbetont gestalten. Die Tatsache, dass mit einzelnen Lamellen und nicht mit Elementen gebaut wird, ermöglicht den Verarbeitern eine flexible und rationelle Handhabung und Montage. Zudem lassen sich die Lamellen flexibel, beispielsweise in der Höhe versetzt, anordnen und auch eine Kombination mit Türen ist problemlos möglich, was ein einheitliches Erscheinungsbild ermöglicht.»

**CONSTRUCTION DE FAÇADES**

> pour les revêtements fermés des façades opaques isolées ainsi que pour les superstructures du toit. Au départ, deux types de lamelles étaient disponibles pour les revêtements des locaux nécessitant une ventilation naturelle, notamment les locaux techniques et communs: d'une part, la lamelle de type P1 avec emboutissage anti-insectes et, d'autre part, la lamelle de type P2 avec emboutissage anti-oiseaux. Les architectes ont opté pour des lamelles de type P2 avec perforations

d'aération. Les pièces à aérer ont été entièrement fermées avec des produits Duco. La livraison comprenait les lamelles avec ossature autoportante Duco ainsi que les portes battantes intégrées.

**Montage simple**

Les lamelles en aluminium peintes par poudrage et extrudées ont été découpées en usine aux longueurs définies et livrées prêtes au montage. Le système sophistiqué permet un enclipsage simple des lamelles

sur la sous-construction et ne nécessite aucune fixation mécanique supplémentaire. Cela a permis un montage rationnel et simple, très apprécié par l'équipe de montage de Facetec SA ainsi que par la direction des travaux d'Edifea SA.

«Ce projet de construction réussi à Vernier prouve de manière impressionnante que les revêtements par lamelles en aluminium conviennent aussi parfaitement à l'habitat», explique José Lorenzo, responsable de projet chez Rotex, avant d'ajouter:

«Nos systèmes de lamelles permettent une conception très polyvalente, uniforme et colorée.

Le fait de construire avec des lamelles individuelles et non avec des éléments permet aux élaborateurs une manipulation et un montage flexibles et rationnels. De plus, les lamelles peuvent être disposées de manière flexible, par exemple en déport en hauteur, et une combinaison avec des portes est également possible sans problème, ce qui permet une apparence visuelle uniforme.»