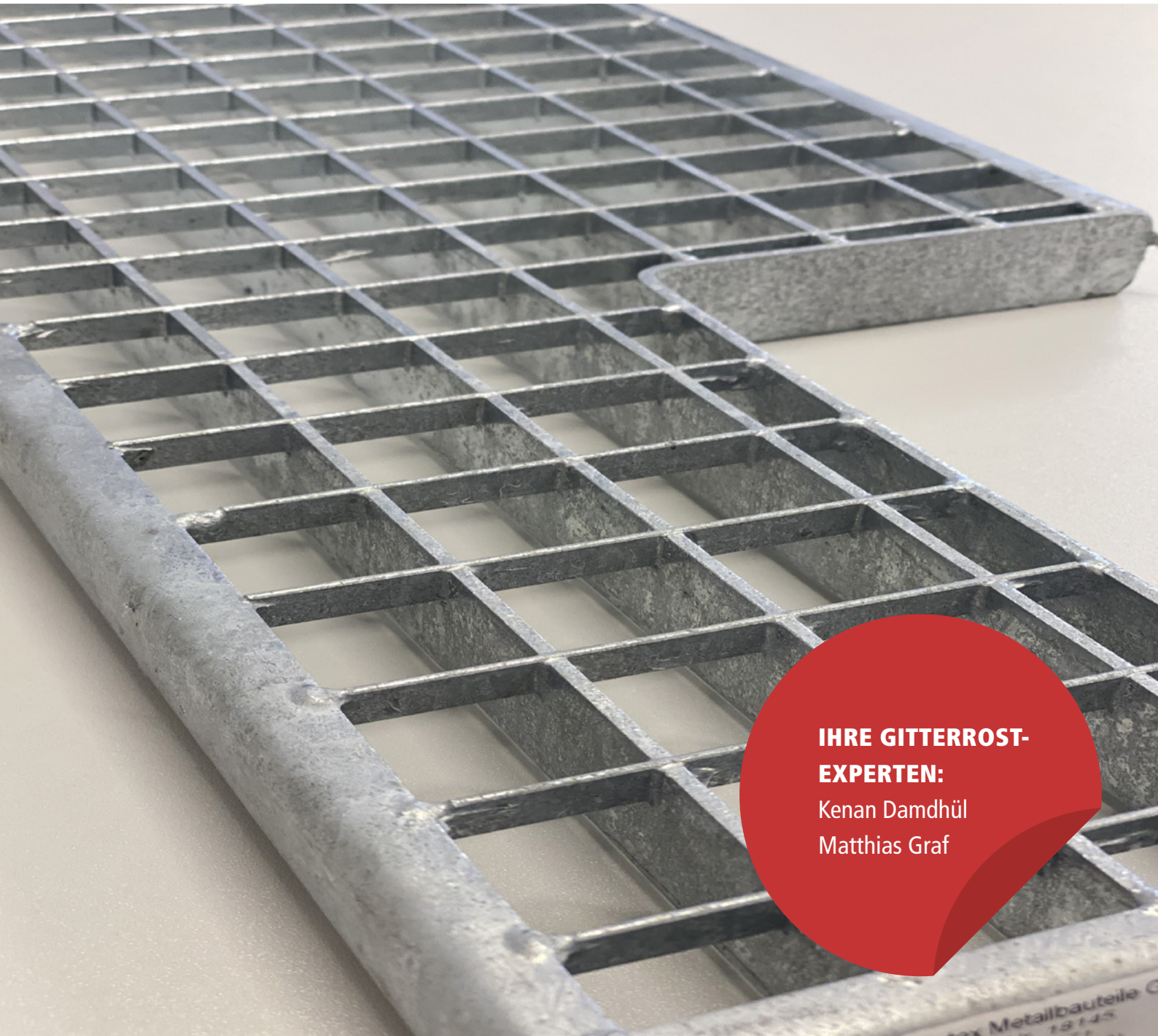


# GITTERROSTE

## BRUTTOPREISLISTE 2024



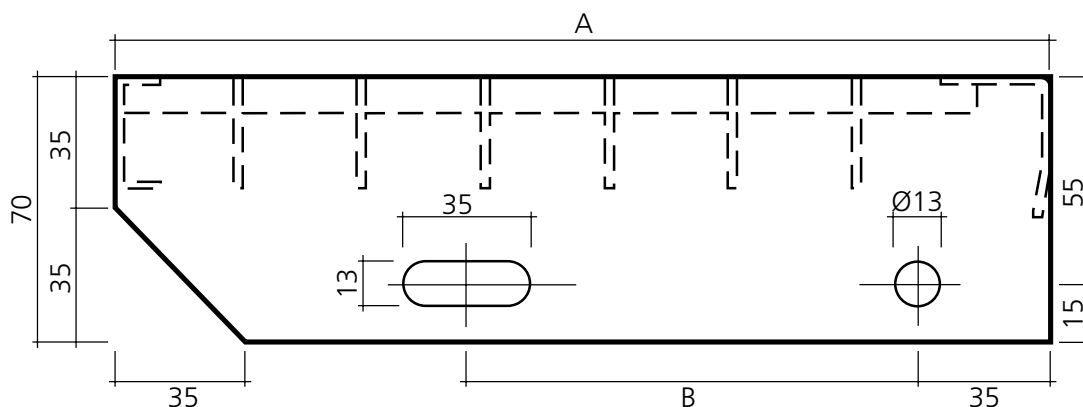
### IHRE GITTERROST- EXPERTEN:

Kenan Damdhül  
Matthias Graf

- Alle aufgeführte Preise sind Richtpreise für die Kalkulation einer Ausschreibung, exkl. MwSt.
- Bei grösseren Mengen oder mehreren Bestellungen fragen Sie bitte nach Ihrem Sonderrabatt.
- Lieferungen nur in der Schweiz, ab 1000 Franken frei Haus.

# TREPPENSTUFEN MIT SAT (SICHERHEITSANTRITTSKANTE)

- Feuerverzinkt mit gelochten Seitenbacken aus Flachstahl
- Lieferbar ab Werks-Lager (Zwischenverkauf vorbehalten)
- Sondergrößen auf Anfrage



## BRUTTOPREISE PRO STÜCK

Maschenteilung: 33/33

Stufenbreite	Stufentiefe (A)	Tragstab	MT	Lochabstand (B)	Artikel-Nr.	Brutto-Preis
500 mm	200 mm	26/3	33/33	90 mm	T500/200 SAT	CHF 26.95
	240 mm		33/33	120 mm	T500/240 SAT	CHF 28.70
600 mm	200 mm	26/3	33/33	90 mm	T600/200 SAT	CHF 30.45
	240 mm		33/33	120 mm	T600/240 SAT	CHF 32.80
	270 mm		33/33	150 mm	T600/270 SAT	CHF 34.65
	300 mm		33/33	180 mm	T600/300 SAT	CHF 35.95
700 mm	200 mm	26/3	33/33	90 mm	T700/200 SAT	CHF 33.45
	240 mm		33/33	120 mm	T700/240 SAT	CHF 35.70
	270 mm		33/33	150 mm	T700/270 SAT	CHF 39.50
	300 mm		33/33	180 mm	T700/300 SAT	CHF 41.65
800 mm	200 mm	26/3	33/33	90 mm	T800/200 SAT	CHF 37.80
	240 mm		33/33	120 mm	T800/240 SAT	CHF 40.40
	270 mm		33/33	150 mm	T800/270 SAT	CHF 42.80
	300 mm		33/33	180 mm	T800/300 SAT	CHF 45.25
900 mm	200 mm	30/3	33/33	90 mm	T900/200 SAT	CHF 42.30
	240 mm		33/33	120 mm	T900/240 SAT	CHF 45.45
	270 mm		33/33	150 mm	T900/270 SAT	CHF 48.45
	300 mm		33/33	180 mm	T900/300 SAT	CHF 54.40

## BRUTTOPREISE PRO STÜCK

### Maschenteilung: 33/33 (Fortsetzung)

Stufenbreite	Stufentiefe (A)	Tragstab	MT	Lochabstand (B)	Artikel-Nr.	Brutto-Preis
1000 mm	200 mm	30/3	33/33	90 mm	T1000/200 SAT	CHF 43.45
	240 mm		33/33	120 mm	T1000/240 SAT	CHF 46.85
	270 mm		33/33	150 mm	T1000/270 SAT	CHF 50.15
1100 mm	300 mm	40/3	33/33	180 mm	T1000/300 SAT	CHF 53.45
	270 mm		33/33	150 mm	T1100/270 SAT	CHF 62.20
	300 mm		33/33	180 mm	T1100/300 SAT	CHF 66.65
1200 mm	240 mm	40/3	33/33	120 mm	T1200/240 SAT	CHF 62.35
	270 mm		33/33	150 mm	T1200/270 SAT	CHF 67.15
	300 mm		33/33	180 mm	T1200/300 SAT	CHF 72.05

### Maschenteilung: 33/11

Stufenbreite	Stufentiefe (A)	Tragstab	MT	Lochabstand (B)	Artikel-Nr.	Brutto-Preis
500 mm	200 mm	26/3	33/11	90 mm	TF500/200 SAT	CHF 38.60
600 mm	200 mm	26/3	33/11	90 mm	TF600/200 SAT	CHF 41.65
	240 mm		33/11	120 mm	TF600/240 SAT	CHF 43.80
	270 mm		33/11	150 mm	TF600/270 SAT	CHF 47.20
700 mm	300 mm	26/3	33/11	180 mm	TF600/300 SAT	CHF 42.70
	200 mm		33/11	90 mm	TF700/200 SAT	CHF 45.10
	240 mm		33/11	120 mm	TF700/240 SAT	CHF 48.05
800 mm	240 mm	26/3	33/11	120 mm	TF800/240 SAT	CHF 50.20
	270 mm		33/11	150 mm	TF800/270 SAT	CHF 53.50
	300 mm		33/11	180 mm	TF800/300 SAT	CHF 56.70
900 mm	240 mm	30/3	33/11	120 mm	TF900/240 SAT	CHF 59.70
	270 mm		33/11	150 mm	TF900/270 SAT	CHF 62.15
	300 mm		33/11	180 mm	TF900/300 SAT	CHF 67.55
1000 mm	240 mm	30/3	33/11	120 mm	TF1000/240 SAT	CHF 63.10
	270 mm		33/11	150 mm	TF1000/270 SAT	CHF 67.45
	300 mm		33/11	180 mm	TF1000/300 SAT	CHF 71.80
1200 mm	240 mm	40/3	33/11	120 mm	TF1200/240 SAT	CHF 77.80
	270 mm		33/11	150 mm	TF1200/270 SAT	CHF 83.90
	300 mm		33/11	180 mm	TF1200/300 SAT	CHF 90.00

# INDUSTRIEROSTE, FEUERVERZINKT

- Tragstab 30/2, U-Profilumrandung  
1. Mass Tragstabrichtung

- Lieferbar ab Werks-Lager  
(Zwischenverkauf vorbehalten)

## BRUTTOPREISE PRO STÜCK

### Maschenteilung: 33/33

Grösse	MT	Artikel-Nr.	Brutto-Preis
500 x 1000 mm	33/33	N500/1000	CHF 68.50
600 x 1000 mm	33/33	N600/1000	CHF 74.75
700 x 1000 mm	33/33	N700/1000	CHF 87.20
800 x 1000 mm	33/33	N800/1000	CHF 99.65
900 x 1000 mm	33/33	N900/1000	CHF 112.10
1000 x 500 mm	33/33	N1000/500	CHF 68.50
1000 x 600 mm	33/33	N1000/600	CHF 74.75
1000 x 700 mm	33/33	N1000/700	CHF 87.20
1000 x 800 mm	33/33	N1000/800	CHF 99.65
1000 x 1000 mm	33/33	N1000/1000	CHF 124.55
1000 x 1200 mm	33/33	N1000/1200	CHF 149.50
1100 x 1000 mm	33/33	N1100/1000	CHF 137.05
1200 x 1000 mm	33/33	N1200/1000	CHF 149.50

### Maschenteilung: 33/11

Grösse	MT	Artikel-Nr.	Brutto-Preis
500 x 1000 mm	33/11	NF500/1000	CHF 96.50
600 x 1000 mm	33/11	NF600/1000	CHF 105.30
700 x 1000 mm	33/11	NF700/1000	CHF 122.80
800 x 1000 mm	33/11	NF800/1000	CHF 140.35
900 x 1000 mm	33/11	NF900/1000	CHF 157.90
1000 x 1000 mm	33/11	NF1000/1000	CHF 175.45

#### Spezielles:

Rohe Matten ohne Umrandung liefern wir gerne auf Anfrage.

# GITTERROSTE NACH MASS

## FEUERVERZINKT

- Mit U-Profilumrandung  
ODER  
Flachstahlumrandung
- Andere Maschenteilungen  
auf Anfrage
- Lieferfrist: nach Absprache

### BRUTTOPREISE IN CHF PRO M<sup>2</sup>

MT: Maschenteilung

Rosthöhe/Tragstab in mm											
MT	22/2	26/2	30/2	36/2	40/2	22/3	26/3	30/3	36/3	40/3	50/3
22/11	196.55	210.25	225.35	256.05	268.45	235.95	256.45	279.85	308.95	344.30	422.90
22/22	147.95	159.25	171.60	194.45	206.55	178.20	194.95	214.20	239.75	265.95	329.70
22/44	134.75	145.60	159.15	180.75	190.75	163.90	181.65	198.40	223.00	249.40	308.25
33/11	158.25	168.55	175.45	197.75	208.50	188.40	204.55	216.25	239.40	265.25	333.45
33/33	107.80	115.85	124.55	143.25	150.55	129.10	141.50	156.30	173.20	192.65	238.35
33/66	102.10	109.85	118.35	134.75	141.85	122.80	134.85	147.60	163.95	184.40	226.80
44/11	145.10	154.90	164.10	185.75	192.90	170.75	186.10	200.60	219.80	244.95	299.95
44/22	104.35	112.35	121.15	136.35	143.70	125.65	136.35	147.70	164.60	182.35	224.60
55/33	94.50	100.40	107.05	121.35	128.35	111.45	121.60	132.35	146.70	163.30	199.55
66/33	85.50	92.80	98.95	110.75	117.50	101.65	111.25	121.45	133.40	148.95	183.00

Weitere Tragstäbe und Maschenteilungen auf Anfrage.

### Zuschläge/Abzüge

<b>Zuschlag für Kleingrößen</b>	unter 0,60 m <sup>2</sup>	+ 10%
	unter 0,50 m <sup>2</sup>	+ 20%
	unter 0,30 m <sup>2</sup>	+ 35%
	unter 0,25 m <sup>2</sup>	+ 50%
	unter 0,15 m <sup>2</sup>	+ 100%
<b>Zuschlag für Gleitschutz</b>	Querstab	+ 10%
	Trag- und Querstab	+ 12%
	(nur bei MT 33/33 möglich)	
<b>Abzug für unverzinkte Roste</b>	Eisen roh	- 7%

# SCHWERLASTROSTE NACH MASS

## FEUERVERZINKT

- Mit Flachstahlumrandung
- Andere Maschenteilungen auf Anfrage
- Lieferfrist: nach Absprache

### BRUTTOPREISE IN CHF PRO M<sup>2</sup>

MT: Maschenteilung

#### Rosthöhe/Tragstab in mm

MT	30/4	30/5	40/4	40/5	50/4	50/5	60/4	60/5	70/4
33/33	221.65	242.35	283.05	312.65	310.80	353.35	364.45	412.55	423.65
22/22	299.20	327.20	382.15	422.10	419.60	477.05	492.05	556.95	571.95

#### Rosthöhe/Tragstab in mm

MT	70/5	80/4	80/5	90/4	90/5	100/4	100/5	110/5	120/5
33/33	477.30	462.50	523.55	493.95	560.55	551.30	625.30	699.30	782.55
22/22	644.35	624.40	706.80	666.85	756.75	744.25	844.15	944.05	1056.45

Weitere Tragstäbe und Maschenteilungen auf Anfrage.

### Zuschläge/Abzüge

<b>Zuschlag für Kleingrößen</b>	unter 0,60 m <sup>2</sup>	+ 10%
	unter 0,50 m <sup>2</sup>	+ 20%
	unter 0,30 m <sup>2</sup>	+ 35%
	unter 0,25 m <sup>2</sup>	+ 50%
	unter 0,15 m <sup>2</sup>	+ 100%
<b>Zuschlag für Gleitschutz</b>	Querstab	+ 10%
	Trag- und Querstab	+ 15%
	(nur bei MT 33/33 möglich)	
<b>Abzug für unverzinkte Roste</b>	Eisen roh	- 10%

# GITTERROSTE NACH MASS, EDELSTAHL

- Mit U-Profilumrandung  
ODER  
Flachstahlumrandung
- Andere Maschenteilungen  
auf Anfrage
- Lieferfrist: nach Absprache

## BRUTTOPREISE IN CHF PRO M<sup>2</sup>

### Edelstahl V2A – Werkstoff 1.4301, gebeizt

MT: Maschenteilung

Rosthöhe/Tragstab in mm

MT	20/2	25/2	30/2	35/2	40/2	20/3	25/3	30/3	35/3	40/3	50/3
22/22	447.85	496.60	552.40	594.60	643.40	534.00	604.35	674.60	745.20	815.60	991.80
33/33	317.50	354.30	386.15	420.20	451.15	376.20	422.05	466.60	514.70	566.40	669.55
33/11	466.55	498.00	524.80	557.95	586.40	518.45	560.10	601.00	643.80	683.50	803.70

Weitere Tragstäbe und Maschenteilungen auf Anfrage.

### Edelstahl V4A – Werkstoff 1.4571, gebeizt

MT: Maschenteilung

Rosthöhe/Tragstab in mm

MT	20/2	25/2	30/2	35/2	40/2	20/3	25/3	30/3	35/3	40/3	50/3
22/22	534.40	601.70	668.35	736.00	803.65	652.70	749.35	845.60	942.80	1045.65	1263.80
33/33	412.70	461.70	509.10	560.50	606.95	494.00	563.50	630.75	703.20	785.25	959.60
33/11	605.45	659.15	702.05	752.95	799.90	687.00	756.45	823.70	895.75	976.90	1163.40

Weitere Tragstäbe und Maschenteilungen auf Anfrage.

# GITTERROST, SPINDELTREPPEN

- Ausführung in:
  - Tränenblech
  - gelochte Sicherheitsstufe, Gitterrost
- Stahl feuerverzinkt
- Edelstahl V2A / V4A
- Ganze Spindeltreppen mit diversen Geländertypen auf Anfrage

## Spindeltreppen auf Mass auf Anfrage



Hier gehts zum  
**Anfrageformular**





# GITTERROSTE, ZUBEHÖR

## BRUTTOPREISE IN CHF

### Rostklammern feuerverzinkt: 3-teilig montiert

Maschenweite 33 mm

CHF 2.30/Stück

Maschenweite 22 mm

CHF 2.80/Stück

### Befestigungen

Befestigungsoberseite

CHF 0.60/Stück

Befestigungsunterteile

CHF 1.20/Stück

Befestigung 8 x 60 MT 33 montiert mit Schrauben und Mutter

CHF 11.00/Stück

### Doppelklemmen Maschenteilung 33 mm

CHF 7.00/Stück

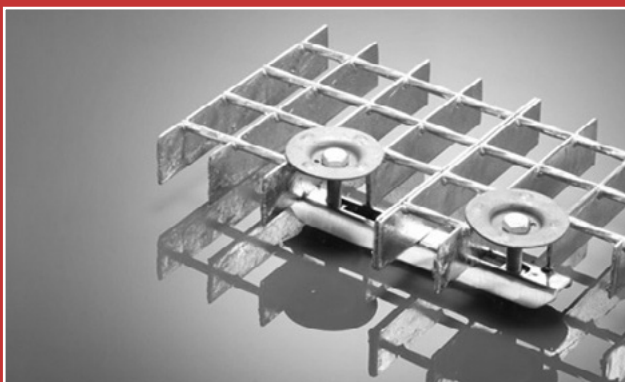
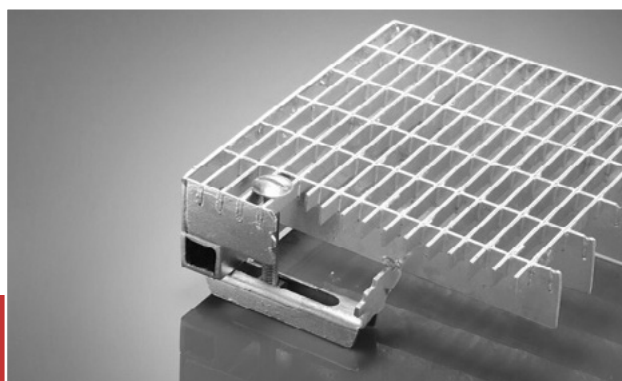
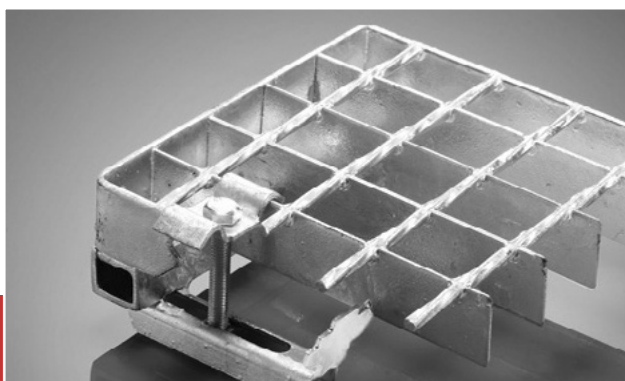
### Montageplättchen mit Bohrung geschweisst

CHF 9.00/Stück

### Sonderbohrung in der Umrandung

CHF 4.00/Stück

Mehr Zubehör auf Anfrage.



# ALLGEMEINE GESCHÄFTSBEDINGUNGEN

## 1. Allgemeines

Jegliche von der Rotex Metallbauteile GmbH (nachstehend Rotex) ausgeführten Verkäufe, Lieferungen und Projekte unterliegen diesen allgemeinen Geschäftsbedingungen. Annahme und Aufbewahrung der von der Rotex oder ihrer Zulieferer gelieferten Produkte durch den Käufer werden als Anerkennung der vorliegenden allgemeinen Geschäftsbedingungen betrachtet. Die allgemeinen Geschäftsbedingungen des Käufers kommen nicht zur Anwendung.

## 2. Preise

Die Preise der Rotex verstehen sich, wenn nicht anders vermerkt, in CHF und exkl. MwSt.

HACA: Allfällige Europreise sind nicht verbindlich.

## 3. Massanfertigungen

Kosten wegen nachträglichen Massänderungen werden in Rechnung gestellt.

## 4. Lieferfristen

### a) HACA Leitern-Sortiment

Circa 1 bis 2 Wochen (Zwischenverkauf vorbehalten).

Sondergrößen auf Anfrage.

### b) Gitterroste und Treppenstufen

Massanfertigungen beginnen mit dem Tag der Auftragsklarheit.

Sie werden von uns in der Auftragsbestätigung angegeben und nach Möglichkeit eingehalten.

### c) Fristüberschreitungen

Aus Fristüberschreitungen entstehende Umtriebe gehen nicht zu unseren Lasten.

## 5. Lieferungen

Lieferungen erfolgen mit Stückgut-LKW ab Faktura-Endbetrag CHF 1000.– netto pro Sendung franko (frei Haus), jedoch unabeladen.

## 6. Transportschäden

Transportschäden sind versichert und werden von uns vergütet, sofern der Empfänger von Bahn oder dem Spediteur eine Tatbestandsaufnahme erstellen lässt und uns diese gleichzeitig mit der Schadenmeldung zustellt.

## 7. Rabatte

Bitte produktspezifisch anfragen.

## 8. Zahlungskonditionen

Rotex ist berechtigt, Bonitätsprüfungen vorzunehmen. Zudem behält sich Rotex das Recht vor, in eigenem Ermessen Lieferungen nur gegen Vorkasse vorzunehmen.

## 9. Mindestfakturierung

Netto, exkl. MwSt.: CHF 100.–

## 10. Garantien

Fehlerhaftes Material wird von uns ersetzt, sofern entsprechende Mängelrügen innerhalb von 2 Jahren ab Fakturierung schriftlich bei uns angebracht werden. Folgeschäden und Umtriebe, die auf unsachgemässe Behandlungen der Ware zurückzuführen sind, werden von uns nicht übernommen.

## 11. Mangelrüge

Der Besteller ist verpflichtet, die Ware sofort nach Ablieferung zu prüfen und abzunehmen. Allfällige Beanstandungen bezüglich Qualität und Quantität haben spätestens innerhalb 8 Tagen nach Empfang zu erfolgen, auf jeden Fall aber vor Verarbeitung oder Einbau, da sonst die Lieferung als angenommen gilt.

## 12. Eigentumsvorbehalt

Solange die gelieferte Ware nicht vollständig bezahlt oder nicht mit Gebäuden fest verbunden ist, bleibt sie Eigentum der Rotex. Diese ist berechtigt, entsprechende Eigentumsvorbehalte eintragen zu lassen.

## 13. Gerichtsstand

Zur Beurteilung von Streitigkeiten ist das Gericht in Wil/SG zuständig, sofern keine andere Abmachung getroffen wird.

# KENNEN SIE SCHON UNSERE WEITEREN PRODUKTE?



**Rotex Metallbauteile GmbH**  
Gewerbecenter Grünegg | 9524 Zuzwil  
Telefon 071 945 70 20 | Fax 071 945 70 29  
[www.rotex-metallbauteile.ch](http://www.rotex-metallbauteile.ch) | [info@rotex-metallbauteile.ch](mailto:info@rotex-metallbauteile.ch)